

Montage instructie

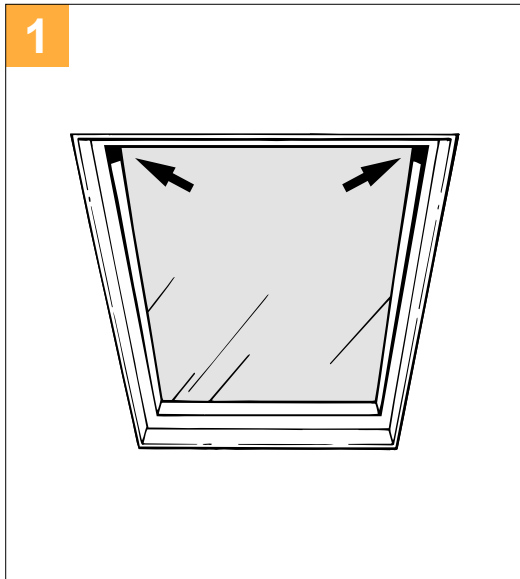
Dakraam rolgordijn

Let op:

Rol het rolgordijn / scherm niet uit voordat u het product volledig heeft gemonteerd!

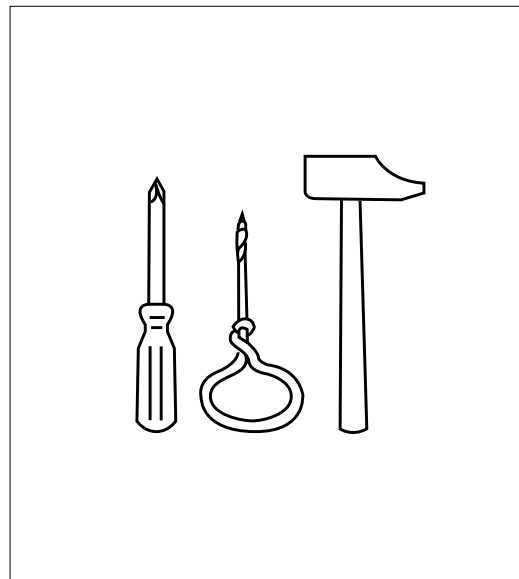
Montage

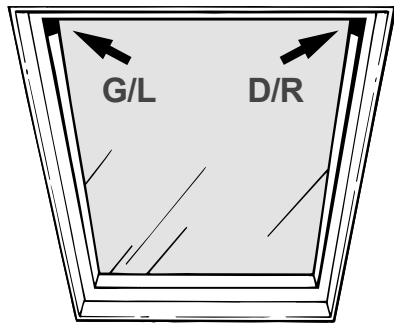
Begin bij stap 1



Benodigde gereedschap

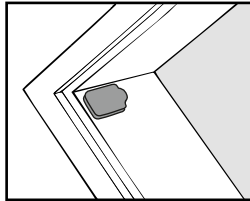
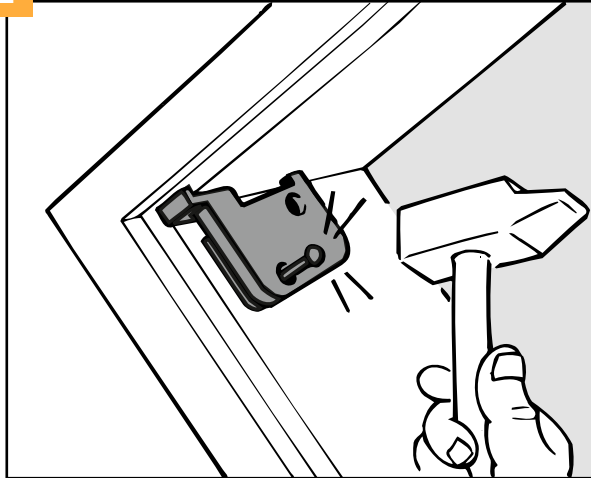
Schroevendraaier / priem / hamer



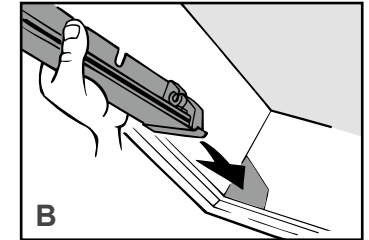
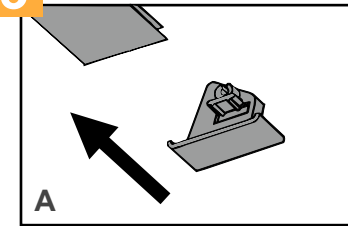
1

Als uw dakraam standaard is voorzien van een cassette houder (zoals hiernaast rechts afgebeeld) kunt u verder naar stap 3.

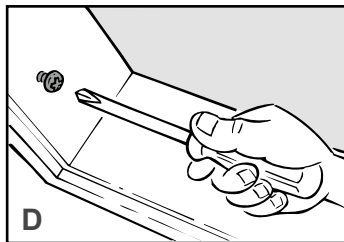
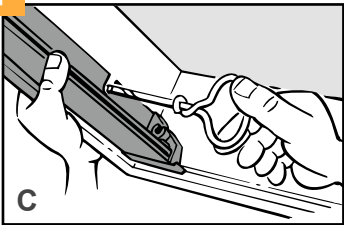
Indien dit niet van toepassing is, start dan bij stap 2.

**2**

Monteer de bijgeleverde montagesteunen (3G/L en 3D/R). Plaats deze tegen de voorkant / bovenhoek van het raam en spijker ze vast.

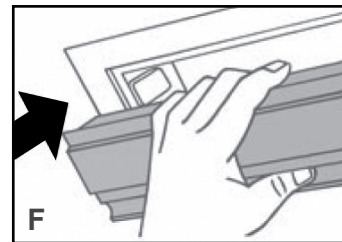
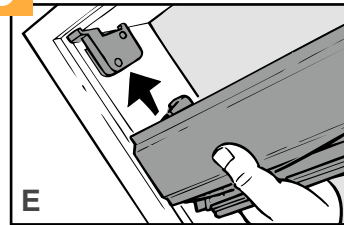
3

A: Schuif de geleidersteunen 2G/L en 2D/R over de onderzijde van de zijdegeleiders 4G/L en 4D/R.
B: Breng de linker- en rechterzijdegeleiders (4G/L en 4D/R) aan. Deze moeten op de onderste hoeken van het raam rusten.

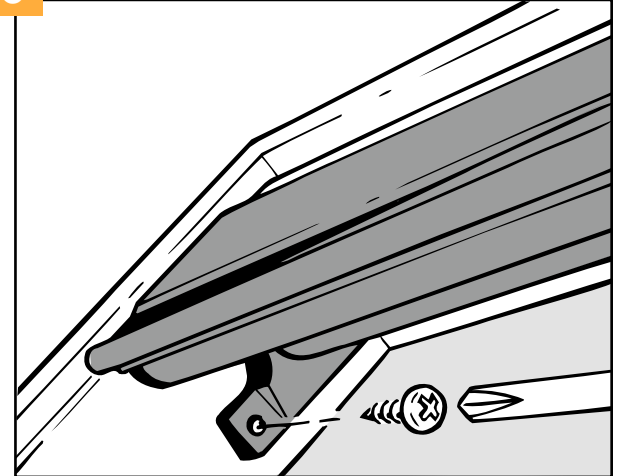
4

C: Markeer de plaats van de schroeven met een priem.

D: Neem de geleiders weer weg en bevestig alleen de onderste schroeven zonder deze aan te draaien. (Laat ze ten minste 2 mm uitsteken).

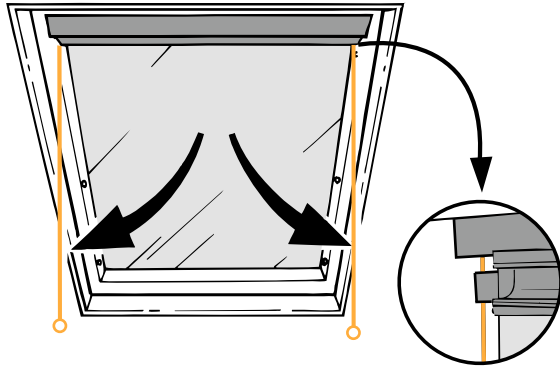
5

E: Bij gebruik van de montagesteunen 3D/R en 3G/L dient u de cassette te bevestigen door van onder naar boven aan te brengen.
F: Bij gebruik van de bestaande cassette houders dient u de cassette via de voorzijde aan te brengen.

6

Maak de achterkant van de cassette links en rechts vast met de meegeleverde schroeven.

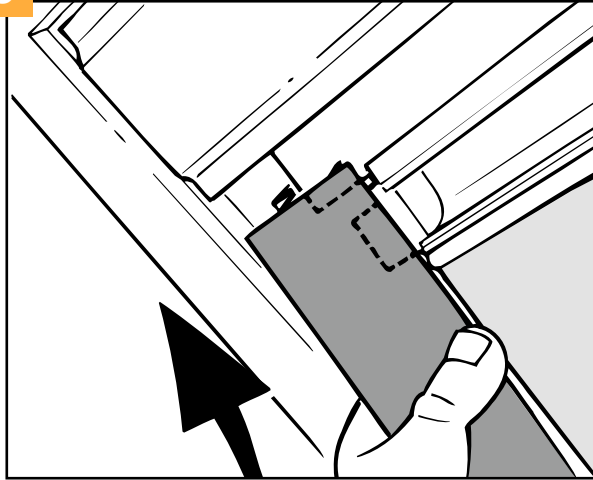
7



Verwijder de plakstrip. Hang de twee geleidingskorden vrij en zorg dat deze niet voor de handvat / bedieningsgreep voor lopen.

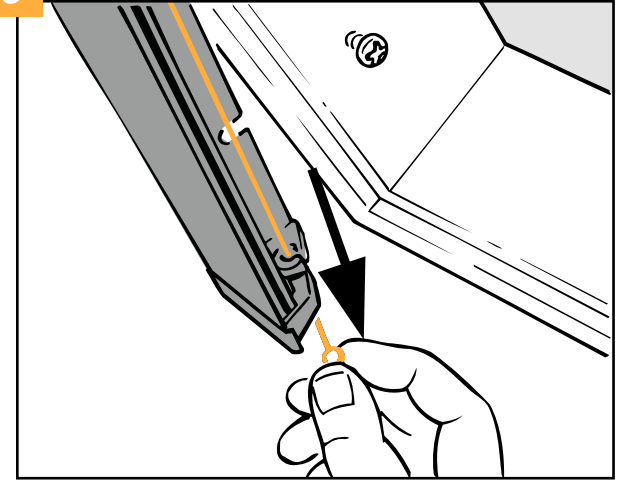
Let op: Rol het scherm niet uit voordat de montage (stap 10) compleet is volbracht.

8



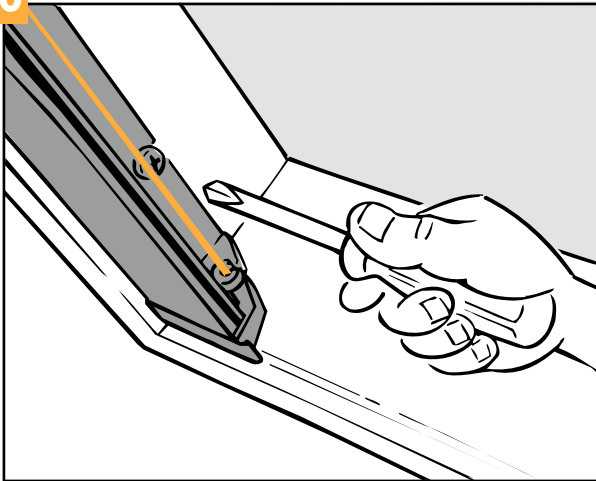
Steek de zijgeleiders in de uiteinden van het handvat. Schuif de zijgeleiders door tot aan de cassette.

9



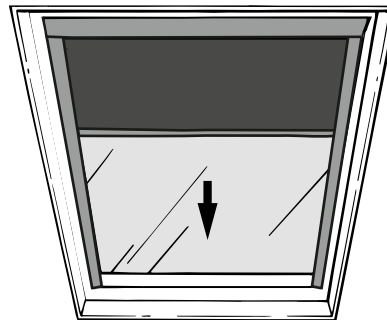
Breng het bolletje aan het koorduiteinde aan de ene kant in de geleidersteunen. Doe het zelfde aan de andere kant waarbij u het koord redelijk strak spant.

10



Bevestig de zijgeleiders tegen de stijlen, waarbij ze moeten rusten op het onderkozijn, overeenkomstig de in stap 2 aangebrachte schroeven. Draai deze schroeven vast en breng de andere schroeven aan.

11



Verwijder mogelijk de overgebleven tape dat op het handvat is bevestigd. Uw dakraam rolgordijn is nu klaar voor gebruik. U kun het rolgordijn nu afrollen.