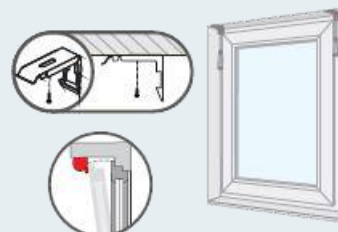


Montage-instructies Duo Rolgordijn

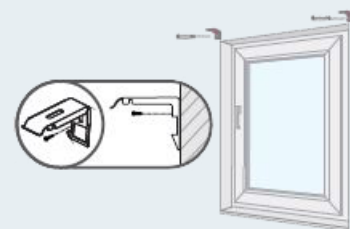
Middels onderstaande montage-instructies helpen wij u stap voor stap op weg om uw Duo Rolgordijn te monteren.

1. Bepaal eerst of u het rolgordijn IN of OP de dag gaat ophangen (afbeelding 1A of 1B). De beugels kunnen zowel aan de muur/het kozijn als aan het plafond bevestigd worden.
2. Teken de punten af waar de schroeven moeten komen. Gebruik een waterpas bij het bepalen van de plek van de beugels om te zorgen dat het rolgordijn recht hangt. Wanneer nodig, boor de gaten met een boormachine en bevestig de beugels. Schroef de beugels vast.
3. Klik nu de cassette in de beugels (afbeelding 2).

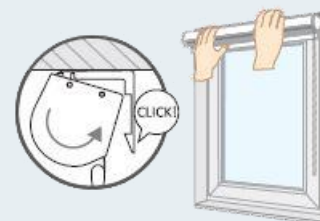
Uw Duo Rolgordijn is nu klaar voor gebruik!



Afbeelding 1a (IN de dag)



Afbeelding 1b (OP de dag)



Afbeelding 2

WAARSCHUWING

Jonge kinderen kunnen verstrikt raken in de lus van trekkoorden, kettingen, banden en binnenkoorden waarmee de raambekleding bediend wordt.

Houd, om wurging en verstikking te voorkomen, de koorden buiten het bereik van jonge kinderen. Koorden kunnen rond de nek van kinderen gewikkeld raken. Plaats bedden, wiegen en meubilair uit de buurt van de koorden van raambekleding.

Knoop de koorden niet aan elkaar. Zorg ervoor dat de koorden niet verstrengeld raken of een lus vormen.

