

## Montage-instructies Dakraamplissé (TopDown-BottomUp)

Middels onderstaande montage-instructies helpen wij u stap voor stap op weg om uw Plisségordijn te monteren.

Teken eerst de vier schroefgaatjes af door middel van het bijgeleverde plaatje (afbeelding 1). Schroef de vier blokjes daarna vast in de hoeken van het kozijn (afbeelding 2).



Afbeelding 1



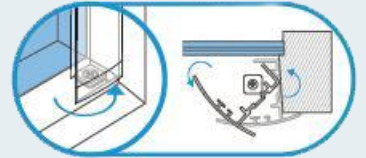
Afbeelding 2

Schuif daarna de aluminium zijstrips om de blokjes heen zoals op afbeelding 3, en schroef ze vast (afbeelding 4).

Plaats de stof tussen de zijstrips zoals op afbeelding 5A en 5B, en schuif de clips die aan het uiteinde van de koorden van het plisségordijn zitten, over de blokjes (afbeelding 6).

Begin met de bovenkant, en doe daarna de onderkant.

**Uw Plissé gordijn is nu klaar voor gebruik!**



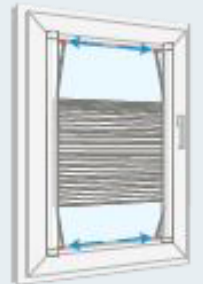
Afbeelding 3



Afbeelding 4



Afbeelding 5A



Afbeelding 5B



Afbeelding 6

## WAARSCHUWING

Jonge kinderen kunnen verstrikt raken in de lus van trekkoorden, kettingen, banden en binnenkoorden waarmee de raambekleding bediend wordt.

Houd, om wurging en verstikking te voorkomen, de koorden buiten het bereik van jonge kinderen. Koorden kunnen rond de nek van kinderen gewikkeld raken. Plaats bedden, wiegen en meubilair uit de buurt van de koorden van raambekleding.

Knoop de koorden niet aan elkaar. Zorg ervoor dat de koorden niet verstrengeld raken of een lus vormen.

